

HORA INICIO  
**15:20**

---

PUNTO MÁXIMO  
**16:40**

---

FINAL  
**17:45**



02/07/19


**ECLIPSE SOLAR**

**CHILE MIRA TU CIELO DE FORMA SEGURA**

Que quede en tu memoria, no en tu retina.

#EclipsesChile

# OBSERVA EL ECLIPSE DE FORMA SEGURA

**SI** Usa lentes especiales, con filtros que bloquean los rayos dañinos del sol. Certificación etiqueta  12312-2

Revisa que los lentes que usas estén en buen estado.



**NO**

No mires el sol de forma directa.

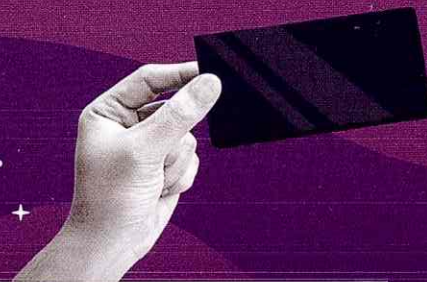
Prohibido mirar el sol con cámara de video, fotográfica, smartphone, binocular, telescopio u otro dispositivo óptico sin filtro solar certificado.

El uso de filtros caseros, vidrios ahumados o placas de radiografía, **NO SON SEGUROS.**

**SUPERVISA** a los niños en todo momento.

**PUEDES UTILIZAR UN VIDRIO PARA MÁSCARA DE SOLDADOR: GRADO 12, 14 O MÁS, PÍDELO EN LUGARES ESTABLECIDOS.**

(Un vidrio grado menor no debe ser utilizado, ya que no otorga la seguridad suficiente).



Los lentes de sol comunes **NO** sirven.



Durante el eclipse y con la protección recomendada, deberás observar el fenómeno por períodos cortos y en forma intermitente.

## ¿CÓMO PUEDE AFECTAR TU SALUD?

Mirar el eclipse sin protección, puede causar daños irreparables a tu visión. Incluso producir ceguera.

### LA EXCESIVA EXPOSICIÓN A LA RADIACIÓN SOLAR:

- Provoca daños a la retina
- Disminución de la visión
- Alteración de percepción de colores y formas

**LOS SÍNTOMAS PUEDEN APARECER ENTRE 6 A 12 HORAS LUEGO DE LA EXPOSICIÓN Y LAS CONSECUENCIAS PUEDEN SER MESES O INCLUSO AÑOS DESPUÉS:**

- Irritación
- Ardor
- Hinchazón
- Lagrimeo
- Enrojecimiento progresivo
- Dolor que impide abrir los ojos

**EN ESTOS CASOS CONSULTA A UN MÉDICO.**